



# RSE

CHARTÉ  
04/2024

RSE CAVÉ

# MATRICE de MATÉRIALITÉ

**ATTENTE POUR  
LES PARTIES PRENANTES EXTERNES**  
Voisins, Concurrents, Administrations, Clients,  
Fournisseurs, Organismes divers

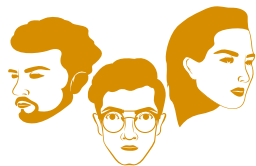
**ENJEUX POUR  
LES PARTIES PRENANTES INTERNES**  
Salariés, Groupe RENTOKIL INITIAL, Cawé

● SOCIAL ● SOCIÉTAL ● ENVIRONNEMENT ● BUSINESS RESPONSABLE



MATURITÉ modeste  
MATURITÉ intermédiaire  
MATURITÉ confirmée

## 4 PILIERS RSE



### SOCIAL

Ouvrer au **bien-être** des  
**salariés en France comme en  
Tunisie**

- ♦ SANTÉ & SÉCURITÉ  
DU SALARIÉ
- ♦ BIEN-ÊTRE AU TRAVAIL
- ♦ DIVERSITÉ, INCLUSION  
& PARITÉ
- ♦ DIALOGUE SOCIAL
- ♦ ACCOMPAGNEMENT  
PROFESSIONNEL DES  
SALARIÉS



### SOCIÉTAL

Contribuer à l'essor de la  
vie locale et au **bien-vivre  
ensemble**

- ♦ ANCRAGE ÉDUCATIF  
LOCAL
- ♦ RÉGLEMENTATION  
(MEMBRE ACTIF)
- ♦ SPONSORING
- ♦ ANCRAGE ASSOCIATIF  
LOCAL



### ENVIRONNEMENT

Améliorer l'impact sur  
l'environnement et réfléchir aux  
**solutions d'avenir vertueuses**

- ♦ EMBALLAGES OPTIMISÉS  
& DÉCHETS
- ♦ RECYCLAGE
- ♦ PRODUITS ÉCO-CONÇUS
- ♦ IMPACT CARBONE  
& ÉNERGIE
- ♦ TRANSPORT OPTIMISÉ
- ♦ BIODIVERSITÉ



### BUSINESS RESPONSABLE

Ouvrer avec des **partenaires  
économiques** désireux de  
faire vivre les valeurs sociales,  
sociétales et environnementales

- ♦ SANTÉ & SÉCURITÉ  
DU CONSOMMATEUR
- ♦ RÉFÉRENTIEL & AUDIT
- ♦ SUPPLY CHAIN  
& ACHATS  
RESPONSABLES
- ♦ TRANSPARENCE
- ♦ TRAÇABILITÉ
- ♦ RGPD
- ♦ ÉTHIQUE DES AFFAIRES



# SOCIAL

40  
Femmes  
14  
Hommes

41 ans  
Moyenne  
d'âge

11 ½  
Années  
d'ancienneté

850  
Heures de  
formation

0  
Accidents  
du travail

5  
ÉGALITÉ ENTRE  
LES SEXES

3  
BONNE SANTÉ  
ET BIEN-ÊTRE

8  
TRAVAIL DÉCENT  
ET CROISSANCE  
ÉCONOMIQUE

SANTÉ & SÉCURITÉ  
DU SALARIÉ

**MOBILIER ERGONOMIQUE**  
*Plan global d'ergonomie  
des postes*



**1 ESCAPE GAME**  
*Thème «Prévention routière»*

**RÉNOVATION ATELIER  
PROTOTYPAGE**

**AMÉNAGEMENT  
LEAN MANAGEMENT**

**COMPLÉMENTAIRE  
SANTÉ**  
*Pour les salariés de  
cap tunis (Tunisie)*

BIEN-ÊTRE  
AU TRAVAIL

**10 MOMENTS DE CONVIVIALITÉ**  
*Organisés tout au long de l'année  
Pour célébrer les succès communs*

**1 JOUR DE TÉLÉTRAVAIL\*  
& HORAIRES FLEXIBLES**  
*\*Sur une base hebdomadaire*

**1 SALLE DÉTENTE**  
*Co-créée avec les salariés*

**4 ATELIERS BIEN-ÊTRE**  
*Organisés chaque année*

DIVERSITÉ  
INCLUSION  
& PARITÉ

**ADAPTATION STRUCTURE**  
*Accès pour les personnes  
à mobilité réduite*



**PARITÉ SALARIALE**  
*À poste égal, salaire égal*

DIALOGUE SOCIAL

**1 FORUM D'ENTREPRISE**  
*Pour présenter l'activité de chaque service*

ACCOMPAGNEMENT  
PROFESSIONNEL DES  
SALARIÉS

**850 HEURES  
FORMATION METIERS  
& DEVELOPPEMENT PERSONNEL**

**FORMATION LEAN MANAGEMENT**  
*Réalisée pour l'ensemble des salariés*

MATURITÉ modeste

MATURITÉ confirmée



ANCRAGE  
ÉDUCATIF LOCAL

RÉGLEMENTATION  
(MEMBRE ACTIF)

SPONSORING

ANCRAGE  
ASSOCIATIF LOCAL

### 5 STRUCTURES ÉDUCATIVES PARTENAIRES

### 8 ALTERNANTS

#### PÔLE TEXTILE ALSACE

*Le Pôle Textile Alsace promeut la filière textile en proposant des actions collectives, destinées à développer l'innovation tout en valorisant les compétences de la filière locale et le travail en réseau*

#### BNITH

*Le BNITH, Bureau de Normalisation des Industries du Textile et de l'Habillement, participe à la révision des normes EPI*

#### ESF

*L'ESF, European Safety Federation, valorise les intérêts des producteurs et porteurs d'EPI lors de la rédaction de nouvelles réglementations.*

#### RALLYE AÏCHA DES GAZELLES DU MAROC

*Sponsor officiel depuis 2023*

#### PARTENARIAT

*En Tunisie*

#### PARTENARIAT

*Avec les centres de réinsertion*

#### MEMBRE HISTORIQUE DU GEM

*(Groupement des Entreprises de la Meinau)*

#### DONS

*Soutien aux associations locales*



MATURITÉ modeste

MATURITÉ confirmée





# ENVIRONNEMENT

4  
Indicateurs  
suivis (eau,  
énergies)

2  
Bilans  
Carbone

12  
CONSOMMATION  
ET PRODUCTION  
RESPONSABLES

13  
MESURES RELATIVES  
À LA LUTTE CONTRE  
LES CHANGEMENTS  
CLIMATIQUES

EMBALLAGES  
OPTIMISÉS  
& DÉCHETS

**14 TYPES DE DÉCHETS**  
*Triés sur site le site de Strasbourg*

**-60% DU POIDS DU FILM  
PLASTIQUE PALETTE**

RECYCLAGE

**OFFRE RECYCLAGE  
TOUT INCLUS**



PRODUITS  
ÉCO-CONÇUS

**TENDRE VERS L'ÉCO-CONCEPTION**

*Accompagnement avec intégration des dimensions  
environnementales et sécuritaires souhaitées lors de  
la phase de développement*

IMPACT CARBONE  
& ÉNERGIE

**2 BILANS CARBONE**  
*Réalisés en 2021 et 2023*



**10% BAISSÉ D'ÉMISSION**  
*D'ici 2027 Versus 2021*



**1 GUIDE DE BONNES PRATIQUES**  
*Pour les employés*

TRANSPORT  
OPTIMISÉ

**1 NAVETTE HEBDOMADAIRE**  
*Regroupement des flux de  
transport entre CAP TUNIS & CAWE*

BIODIVERSITÉ

**1000 ABRES**  
*Achetés par Cawé  
Éco-gérés par EcoTree*



**DÉMARCHE D'ÉCOLOGIE  
INDUSTRIELLE ET TERRITORIALE**  
*Avec GEM et Initiatives Durables*

MATURITÉ modeste

MATURITÉ confirmée

**RSE CAWE**



# BUSINESS RESPONSABLE



SANTÉ & SÉCURITÉ  
DU CONSOMMATEUR

**1 JOURNÉE PORTES OUVERTES**  
Thème "Comment bien choisir son vêtement de travail ?"

**0 NON CONFORMITÉ**  
En lien avec la santé  
du consommateur

**1 PRODUCTION EPI CATÉGORIE 3\***  
Certifiée par un audit annuel  
\*Risques mortels

RÉFÉRENTIEL  
& AUDIT

**ISO 9001**  
Cawé est certifié depuis 2020  
CAP TUNIS est certifié depuis 2022

**ECO VADIS**  
Médaille d'Argent en 2024

**ALSACE EXCELLENCE**  
Labellisés depuis décembre 2023

**80%**  
Note moyenne obtenue par nos  
partenaires lors des audits

**3 RESPONSABLES  
SECTEUR**  
En Tunisie et un RMQ

**FIBRE CITOYENNE**  
Labellisé depuis 2006

**100% FACONNIERS**  
Audités annuellement

SUPPLY CHAIN  
& ACHATS  
RESPONSABLES

**3 GROUPES DE TRAVAIL**  
Accompagner nos acheteurs dans la définition  
d'un cahier de charge d'Achats Responsables

**1 POLITIQUE ACHAT**  
Diffusée auprès de nos fournisseurs afin de les engager  
dans une démarche d'Achats Responsables.

TRANSPARENCE

**PASSEPORT TRAÇABILITÉ**  
De la fibre au vêtement  
Notice EPI dématérialisée



TRAÇABILITÉ

**TRAÇABILITÉ INTERNE MAÎTRISÉE**  
Du n° de lot fournisseur à la commande client

RGPD

**INTERFACE DE SUIVI CENTRALISÉE**  
One Trust

ÉTHIQUE  
DES AFFAIRES

**CODE DE CONDUITE**  
Pour s'aligner avec nos PP sur un référentiel

MATURITÉ modeste

MATURITÉ confirmée



## OBJECTIFS RSE

### MOBILIER ERGONOMIQUE

Plan global d'ergonomie des postes



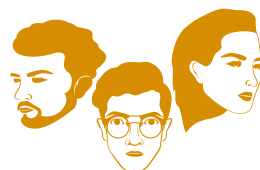
Objectif 2024

### ADAPTATION STRUCTURE

Accès pour les personnes à mobilité réduite



Objectif 2026



## SOCIAL

### DONS

Soutien aux associations locales



Objectif 3/an dès 2024



## SOCIÉTAL

### 2 BILANS CARBONE

Réalisés en 2021 et 2023



Objectif : Bilan annuel à partir de 2025



## ENVIRONNEMENT



## BUSINESS RESPONSABLE

### 10% BAISSÉ D'ÉMISSION

D'ici 2027 Versus 2021



Objectif 2027

### 1000 ABRES

Achetés par Cawé  
Éco-gérés par EcoTree



D'ici 2027

### OFFRE RECYCLAGE TOUT INCLUS



10 clients d'ici 2025

### PASSEPORT TRAÇABILITÉ

De la fibre au vêtement  
Notice EPI dématérialisée



Objectif 2026